



Quand j'utilise le masque jetable...



Avant



Je me lave les mains.



Je prends le masque par les élastiques, le bord rigide vers le haut (s'il y en a).



Je place le masque sur mon visage.

- 1 Je passe les élastiques derrière mes oreilles.
- 2 Je presse le bord rigide sur mon nez.
- 3 J'ajuste le masque pour qu'il couvre mon menton.



Pendant



Je ne touche pas :

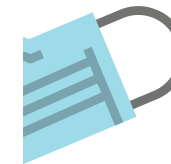
- mon visage,
- mon masque,
- ni ceux des autres.



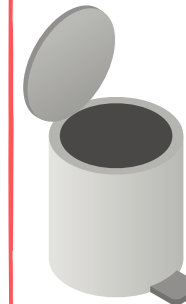
Je change le masque dès qu'il est souillé.



Après



J'enlève le masque par les élastiques.



Je jette mon masque dans une poubelle.



Je me lave les mains.



Je n'hésite pas à demander de l'aide en cas de besoin.